

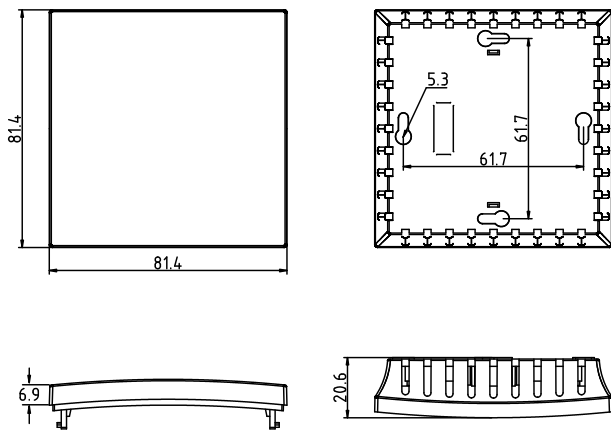
CAEL-S81 室內型溫溼度傳感器



產品特點

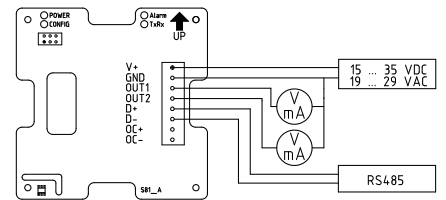
- 溫溼度傳感器首創觸控按鍵，現場規劃器
- 128X64 顯示器，提供 1, 2, 3 行顯示，搭配觸控按鍵，所有功能全部齊全
- 類比兩通道，可變量輸出
- RS485 Modbus 支援浮點數及整數雙格式，公制和英制雙單位
- 電晶體警報輸出，PNP 或 NPN 由接線方式決定
- 二線式或三線式 4...20mA

安裝尺寸 (mm)

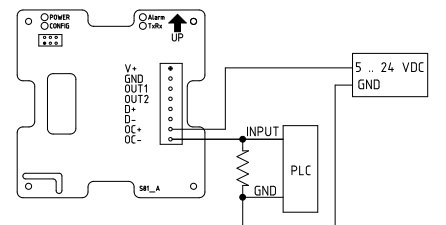


三線式電路連接

4...20mA
0...1/5/10V
RS485

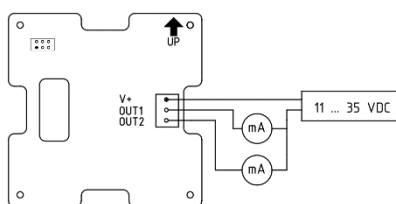


PLC PNP
連接圖

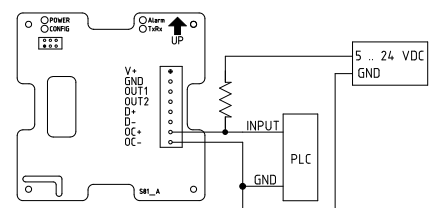


二線式電路連接

4...20mA



PLC NPN
連接圖



物理量輸出範圍

	<u>公制</u>	<u>英制</u>
- 溫度 <u>T</u>	-20 ... 80 °C	-4... 176 °F
- 相對溼度 <u>RH</u>	0 ... 100 %	0 ... 100 %
- 露點 <u>Td</u>	-20 ... 80 °C	-4 ... 176 °F
- 霜/露點 <u>Tf</u>	-20 ... 80 °C	-4 ... 176 °F
- 濕球溫度 <u>Tw</u>	-20 ... 80 °C	-4 ... 176 °F
- 水蒸氣壓 <u>E</u>	0 ... 1013 mbar	0 ... 14.7 psi
- 混和比 <u>R</u>	0 ... 30000 g/kg	0 ... 210000 gr/lb
- 絕對溼度 <u>A</u>	0 ... 550 g/m ³	0 ... 240 gr/ft ³
- 比焓 <u>S</u>	-20 ... 40000 kJ/kg	-1 ... 20000 BTU/lb

技術數據

濕度

量測範圍 0 ... 95 %RH
精度 (包含非線性誤差, 遲滯誤差, 和非重複性誤差)
CAEL-S81A 2%RH@25°C (20 ... 80%RH)
±3%RH@25°C (0 ... 20/80 ... 100%RH)

CAEL-S81 3%RH@25°C (20 ... 80%RH)
溫度係數 一般±0.02%RH/°C
長時間飄移 < 0.25%RH/年
反應時間從 33 到 75%RH 5 秒 (1m/s 風速下)

溫度

量測範圍 -20 ... 80 °C
精度 (包含非線性誤差, 遲滯誤差, 和非重複性誤差)
±0.4°C
長時間飄移 < 0.02°C/年
反應時間從 15°C to 45°C 10 秒 (1m/s 風速下)

類比輸出

電流輸出 二線式或三線式 4 ... 20 mA
電壓輸出 0 ... 1V / 5V / 10V
精度 (25 °C) 滿刻度 ±0.1%
溫度係數 滿刻度 ±0.005%/°C
輸出負載 電流輸出 RL < 400 ohm
電壓輸出 0 ... 1 V RL > 2K ohm
電壓輸出 0 ... 5 V 和 0 ... 10 V RL > 10K ohm

RS485 Modbus RTU 輸出

站號 1...247
傳輸速度 9600/19200/38400/57600/115200
資料格式 N81/N82/E81/E82/O81/O82

多物理量選擇 (選配)

(Td) 露點溫度, (Tf) 霜/露點溫度, (R) 混和比,
(A) 絕對溼度, (Tw) 溼球溫度, (S) 焓值, (E) 水蒸氣壓

顯示器 (選配)

種類 繪圖型LCD · 無背光
解析度 128x64
顯示行數 1/2/3 行
按鍵 電容觸控式 x3

電晶體輸出 (選配)

訊號隔離 有
電流容量 50 mA sink / source
工作電壓 最大30 VDC
電路接法 PNP / NPN
參數設定 高低點 -9999 to 9999
遲滯 0 to 9999
動作延遲 0 to 3600 秒
鎖定 開/關

電源供應

二線式電流輸出 11 ... 35 VDC
三線式電流/電壓/RS485輸出 直流 15 ... 35 VDC
或交流 12 ... 29 VAC

電流消耗 (25 °C, V+ 24 VDC)

二線式電流輸出 最大40mA
三線式電流輸出 最大30mA
電壓/RS485輸出 一般 10mA

機構

外殼材質 ABS
端子台連接線線徑 AWG 16...24
保護等級 IP20

本體工作溫度

無顯示器 -20 ... 80 °C (-4 ... 176 °F)
有顯示器 -20 ... 70 °C (-4 ... 158 °F)

電磁干擾防護

Complies with EMC standard
EN61326-1, Industrial Environment

訂購

型號	輸出信號類型	溫度量程範圍	多物理量選擇 (選配)	LCD 顯示器 + 觸控按鍵 (選配)	電晶體輸出 (選配)
CAEL-S81	二線式 4...20mA (1)	0...50°C (1)	有 (M)	有 (D)	有 (R)
CAEL-S81A	三線式 4...20mA +RS485 (2)	0...100°C (2)			
	0 ... 10V +RS485 (3)	特殊設定 (S)			
	0 ... 5V +RS485 (5)	無 (X)			
	0 ... 1V +RS485 (6)				
	RS485 (4)				

訂購範例

CAEL-S81A-11MD

濕度精度: $\pm 2\%RH$ (20...80%RH)

輸出信號類型: 二線式 4 ... 20 mA

溫度量程範圍: 0 ... 50 °C

選配 - 物理量選擇: 有

選配 - LCD 顯示器 + 觸控按鍵: 有

選配 - 電晶體輸出: 無

附件

SA021101 118型轉86型轉換底座 · 白色		SA010201 規劃器	
SA021103 86型安裝底座			